

# 第50回日本神経病理学会 北海道地方会

—日本神経学会専門医認定更新単位(1単位)—  
—北海道大学病理専門医研修プログラム—

日時:平成29年12月2日(土) 14:00~16:40(開場13時)

場所:北海道大学医学部 医歯学総合研究棟3階 組織病理実習室

参加費:無料(学生・研修医参加歓迎) ※検鏡は午後1時より可能です。

**\*\* 特別講演 \*\*** (15:40~16:40)

**「Natalizumab時代の進行性多巣性白質脳症(PML):初期病変の病理学的特徴と、宿主免疫応答」**

**矢部-原由紀子先生** (東京医科大学人体病理学分野 准教授)

座長 **田中伸哉先生** (北海道大学大学院医学研究院腫瘍病理学教室 教授)

**\*\* 一般演題 \*\*** (14:00~15:20)

14:00 セッション1

座長: **矢部一郎先生** (北海道大学医学部神経内科 准教授)

**【演題1】** Dropped head syndromeを呈したALSの1剖検例

谷川 聖(北海道大学医学部腫瘍病理学教室)他

**【演題2】** 脱髄性疾患が疑われた高齢発症の多発大脳白質病変の一例

菊地 史織(旭川医科大学病院 循環・呼吸・神経病態内科学分野)他

14:40 セッション2

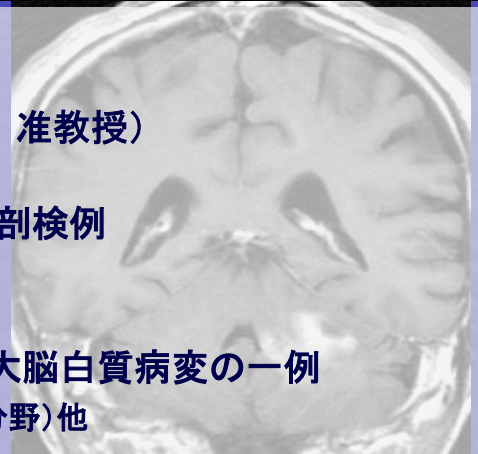
座長: **武井英博先生** (旭川医科大学病院病理部 部長)

**【演題3】** 脳腫瘍類似の脳MRI所見を呈した橋本脳症の1例

上床 尚(北海道大学医学部神経内科学教室)他

**【演題4】** Pseudoprogressionを呈したAnaplastic astrocytoma with PNET like componentの一例

茂木 洋晃(北海道大学医学部脳神経外科学教室)他



<http://patho2.med.hokudai.ac.jp/vs/>



**\*\* 演題症例バーチャルスライドを限定公開(11/7頃~12/2) \*\***

← 閲覧用IDとパスワードの取得は事務局( [patho2jimu@med.hokudai.ac.jp](mailto:patho2jimu@med.hokudai.ac.jp) )へ

連絡先: 日本神経病理学会北海道地方会事務局 (世話人 田中伸哉)  
北海道大学大学院医学研究院腫瘍病理学教室内 [patho2jimu@med.hokudai.ac.jp](mailto:patho2jimu@med.hokudai.ac.jp)  
〒060-8638 札幌市北区北15条西7丁目 Tel 011-706-7806 Fax 011-706-5902